

# MONTHLY MEMBERSHIP PROGRESS REPORT

District 355 B2

Results as of: 3/31/2026

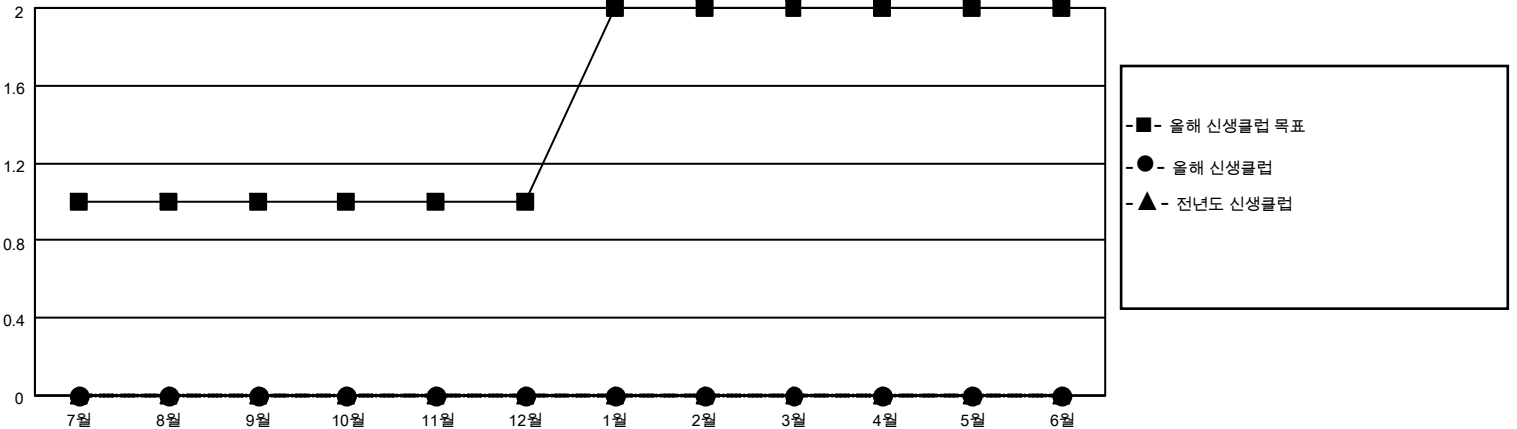
GMT:

장소 REPUBLIC OF KOREA

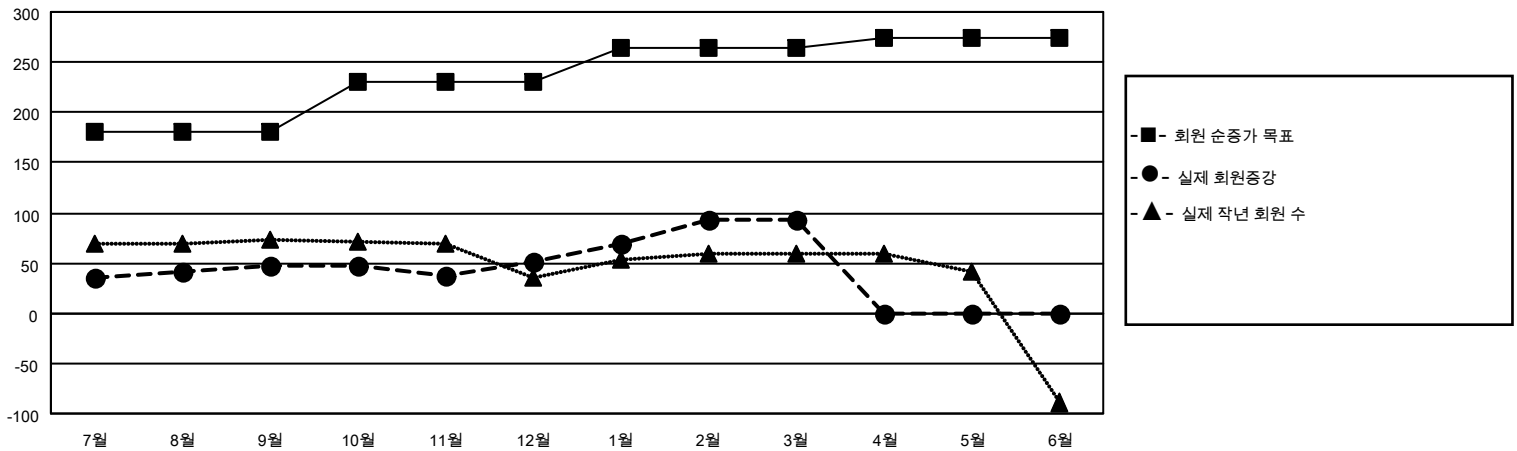
현장지역 GMT

클럽				회원 1인당			
결과- 2025-2026				결과- 2025-2026			
사분기	신생클럽 목표	신생클럽	해산된 클럽	사분기	회원 순증가 목표	실제 회원증강	실제 퇴회 회원 수(전출입 포함)
7월/8월/9월	1	0	0	7월/8월/9월	180	71	20
10월/11월/12월	0	0	0	10월/11월/12월	50	46	43
1월/2월/3월	1	0	0	1월/2월/3월	35	58	12
4월/5월/6월	0	0	0	4월/5월/6월	10	0	0

목표 및 누적 신생클럽 수



목표 및 누적 회원수



해산된 클럽: 0	1명 이상의 신입회원을 등록한 37 CLUBS OF 57	<b>성별 분포</b>
		남성 1,550 (82.75%)
		여성 323 (17.25%)
<b>퇴회회원</b>	<a href="#">누적 회원 데이터를 확인하시려면 여기에 클릭하십시오.</a>	가족 단위 회원 총수 3
작고 6		회비 절반을 지불하는 가족회원 2
클럽해산 0		
기타 69		
<b>합계 75</b>		